

Informazioni Generali

Elenco docenti

Marcello Arca, Roma
Fulvio Ferrante, Frosinone
Caterina Pizzutelli, Frosinone
Fabio Qualandri, Frosinone

Sede del corso

Ordine Dei Medici
Via Fosse Ardeatine 101
03100 Frosinone

Con il supporto non condizionato di

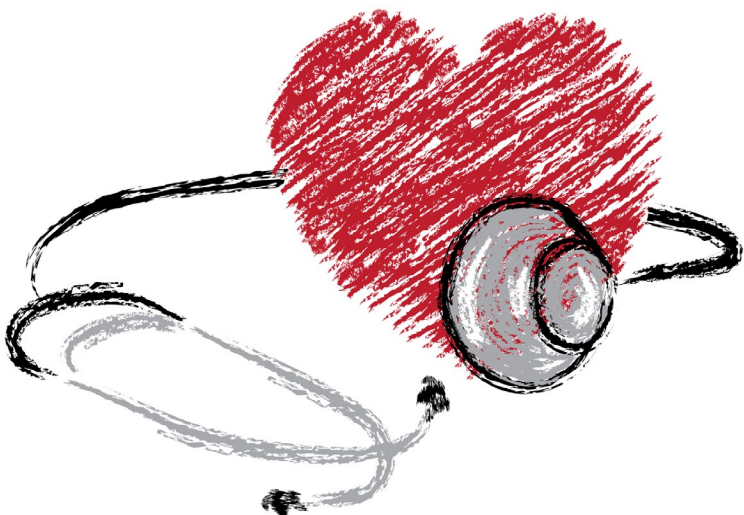


Segreteria Organizzativa



Viale Dei Mille, 137 – 5013, Firenze
Tel: +39 055 0671000 – Fax + 39 055 0988319
www.eve-lab.it – cristina.unitulli@eve-lab.it

La riduzione del rischio
cardiovascolare:
appropriatezza prescrittiva
e aderenza alla terapia



Frosinone

7 Marzo 2015

PROGRAMMA SCIENTIFICO

09.00 Registrazione dei partecipanti

09.15 Saluti delle Autorità

F. Cristofari

Presidente Ordine dei Medici

09.30 Presentazione e obiettivi del corso

C. Pizzutelli

I sessione

Moderatore: **C. Pizzutelli**

09.45 Appropriately terapeutica nella gestione del paziente dislipidemico ad alto rischio CV: impiego clinico degli agenti ipolipidemizzanti alla luce della nota 13 e della nota 94

F. Qualandri

10.15 Il rischio CV globale: l'importanza del rischio residuo secondo le ultime evidenze scientifiche. Focus su nota 13

M. Arca

10.45 Discussione

11.15 Coffe break

II sessione

Moderatore: **C. Pizzutelli**

11.30 Appropriately prescrittiva ed impatto sulla sostenibilità della spesa farmaceutica

F. Ferrante

12.00 La gestione territoriale del paziente dislipidemico

C. Pizzutelli

12.30 Discussione

13.00 Conclusioni

13.15 Verifica del questionario ECM e chiusura dei lavori

Iscrizione

Il convegno è gratuito ed è riservato a 50 partecipanti, l'iscrizione comprende:

- Kit congressuale
- Partecipazione ai lavori
- Attestato di frequenza
- Attestato E.C.M (agli aventi diritto)
- Coffee break

L'iscrizione è subordinata all'invio della scheda acclusa e sarà accettata fino ad esaurimento della disponibilità di posti.

La segreteria organizzativa confermerà per iscritto l'avvenuta accettazione della scheda, che deve essere inviata a mezzo fax al numero **055 0988319** o alla casella di posta elettronica cristina.unitulli@eve-lab.it.

E.C.M.

Provider

MAPY Consulenze e Servizi s.n.c.

Id evento: 45 - 114122

Crediti assegnati: 4

L'evento seguirà le procedure di accreditamento in educazione continua in medicina.

Professioni:

- Medico Chirurgo

Disciplina: cardiologia, malattie dell'apparato metabolico e diabetologia, medicina interna, medicina generale

- Farmacista